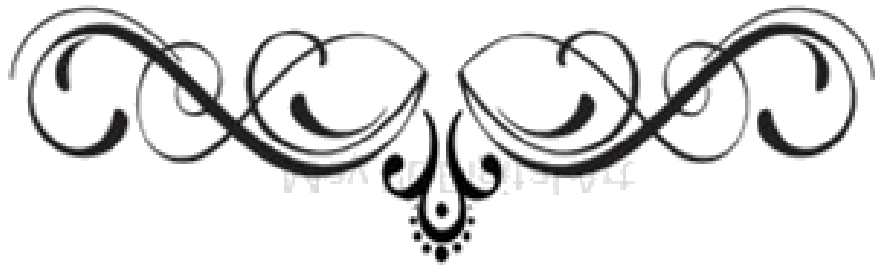




## Garment designer



اعداد:

هبة خالد عبدالغفار

اشراف: د. شادية صلاح سالم





# المحتوى



- نبذة عن صناعة برنامج Garment designer
- الاصدارات المتاحة
- طرق الأذخال
- تعريف بشريط الأدوات والتفاصيل
- طريقة عمل القياسات
- طرق الرسم في البرنامج





# Garment Designer



Susan Lazear



هي برفسور في الأزياء في كلية ميسا في سان دييغو كما أن لديها خبرة أكثر من عشرين عاما في (التصميم , رسم الباترون,النسيج)

كما أنها أسست ( Cochenille Design Studio )

البرامج التي أنشأتها:

knit editor 1990 -1

stitch painter 1991 -2

garment design 2001 -3

بعد عشرة سنوات من تصميم البرامج توصلت لبرنامج Garment designer "كان التطور معقد وطويل ولكنه يستحق الانتظار "

## مميزات البرنامج:

- 1- يعمل على نظامين الويندوز و ماكنتوش
- 2- البرنامج يسمح لك بعمل باترون لكل من الخياطة والحياسة
- 3- يحتوي على مكتبة بها جميع القياسات (للرجال - النساء- الاطفال – الرضع)
- 4- بالإضافة الى امكانية اضافة قياستك الخاصة

## الفئة المستهدفة :

العميل الذي يريد أن يكون مبدع  
الخياطين ومحبي الخياطة والنسيج



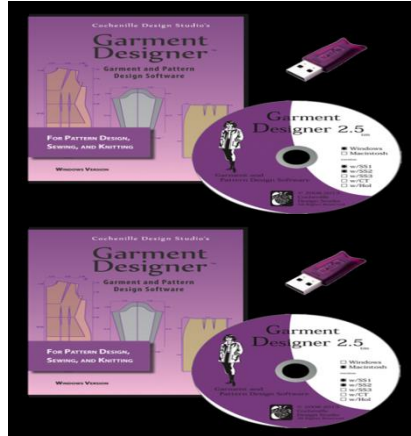




النسخة الحالية

(ويندوز) Garment design 2.5.2

(ماكنتوش) Garment design 2.5.4



ادوات الإدخال :

Digitizing Table -1

Roll up Digitizer-2

Scanner Digitizer-3

Pattern Digitizing Software (Photo Digitizer)-4

## Digitizing Table -1

عبارة عن طاولة كهرومغناطسية تستخدم مع ماوس خاص بها لتحديد الخطوط الخارجية للباترون كما يجب على المستخدم مراعاة ثبات الباترون باستخدام الأشرطة الاصقة كما يمكن ازلتها بعد ذلك



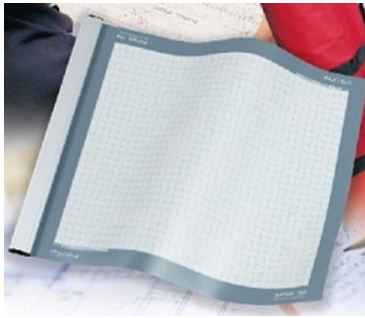


عيوب

البطيء- باهظة الثمن – ثقيلة  
وكبيرة الحجم مما يجعلها غير مريحة  
خصوصا في اماكن العمل الصغيرة –  
استخدام الشرائط الاصقة –أهدار  
للوقت عندما يكون هنالك العديد من  
الباترونات

مميزات

الاكثر استخدام من طرق التحويل  
الرقمي



## Roll up Digitizer-2

عبارة عن محول رقمي طاولة يمكن طيها داخل أسطوانة مدمجة  
ليسهل حملها وتستخدم مع قلم ترتبط بجهاز الكمبيوتر من خلال  
منفذ أو USB

عيوب

تحتاج لسطح مستوى بنفس حجمها –  
بطيء التحويل الرقمي

مميزات

مرنة وخفية الوزن – يمكن طيها بعد  
الإنهاء منها –تكلفتها أقل من  
Digitizing Table





### Scanner Digitizer-3



هو يعمل كجهاز المسح الضوئي الذي يقوم بمسح الصور من مسافة قريبة ثم يقوم بتوظيف تقنيات معالجة الصور لمعالجة الصور الممسوحة ضوئياً (البايرون).

عيوب

باهظ الثمن

مميزات

سريع مقارنة بالمحولات الأخرى

### Pattern Digitizing Software (Photo Digitizer)-4



يستخدم خورزميات معالجة الصور مثل ال scanner ولكن الفرق هو أن يتم التقاط الصورة باستخدام كاميرا رقمية بدلاً من مسح ضوئي تتم معالجة الصورة التي تم التقاطها من قبل البرنامج (الخطوط الخارجية والداخلية - الجيوب - علامات التقابل) جودة الصورة: تعتمد على ظروف الإضاءة وجودة الكاميرا تنقسم لقسمين :

#### (الجيل الأول) First Generation Photo Digitizers-1

هذا النوع من المحولات يتم فيه استخدام كاميرا وطاولة لوضع البايرون عليها وتثبت الكاميرا إما في السقف أو توضع على الذراع الصلبة الممتدة من الطاولة





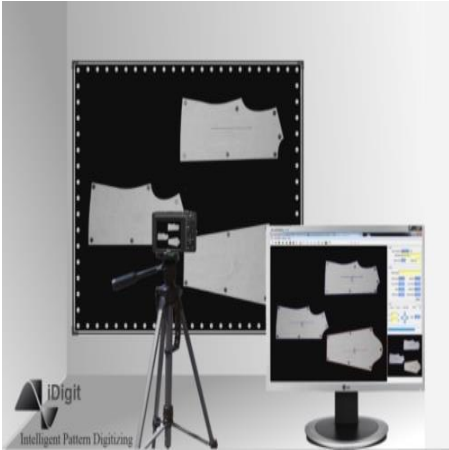
عيوب

تستغرق وقت وجهد خصوصا اذا  
تغير وضعت الكاميرا أو  
الطاولة- تحتاج مساحة للعمل

مميزات

سريعة في رقمنة  
الباثرون

## Second Generation Photo Digitizers-2 (الجيل الثاني)



عادة مايكون لوح بخلفية سوداء ويوضع اللوح على الجدار ويثبت  
به الباثرون باستخدام قطع مغناطيس صغيرة عوضا عن الاشرطة  
الاصقة والكاميرا يمكن وضعها على حامل ثلاثي او حتى مسكها  
باليد.

عيوب

قد تكون مكلفة عند شرائها من  
بعض الشركات

مميزات

أكثر عملية من المحولات  
الأخرى-سهولة نقلها - الدقة







التعريف بنافذة البرنامج :



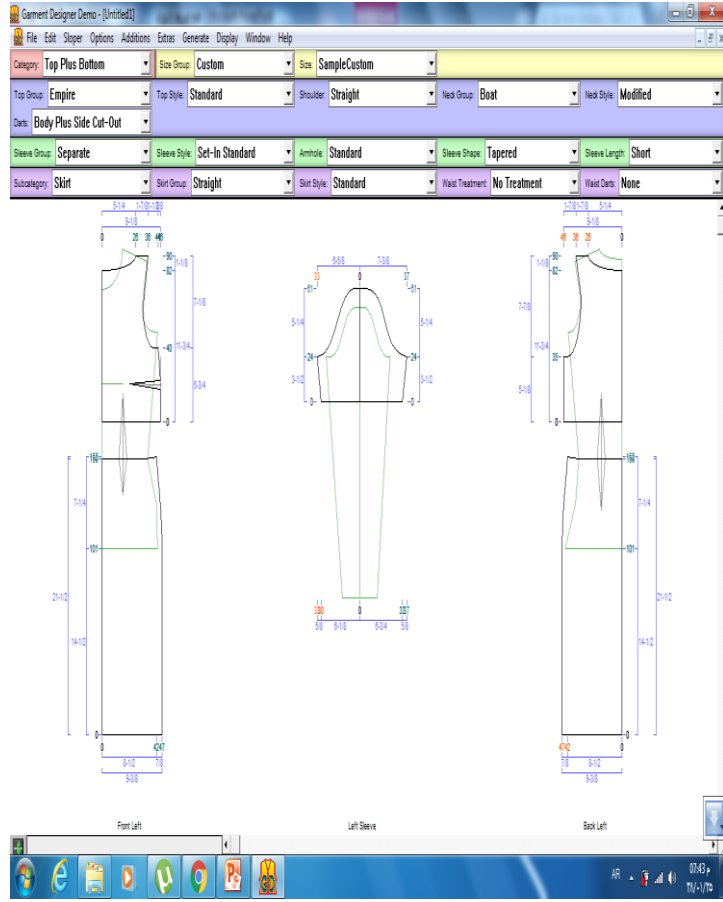
شريط الأدوات



شريط التفاصيل



نافذة البرنامج



شريط الأدوات :

File:

New	Ctrl+N
Open...	Ctrl+O
Close	Ctrl+W
Save	Ctrl+S
Save As...	
Page Setup...	
Print...	Ctrl+P
Exit	Alt+F4

هي أيقونة توجد بها خيارات عدة منها خيار لفتح صفحة جديدة

\* اغلاق صفحة

\* حفظ الباترونات

\* فتح صفحة باترون قد سبق حفظه







\* اعطاء أمر للطباعة

\*أمر خروج من البرنامج

**Edit:**

يوجد بهذه الأيقونة عدة مهام منها \*النسخ واللصق

\*الغاء النقاط المختارة التي تم الوقوف عليها

\*الغاء كافة النقاط

\*يوجد بها التحكم في ميلان الباترون

\*خيارات لحجم ومكان الغرز

**Sloper:**

\*يوجد به خيارين لعمل المقاسات الخاصة بك

\*خيارات لحفظ الموديل

\*حذفة

\*تجاهل الموديل غير المحفوظ

**Option:**

\*يوجد به التحكم بوحدات القياس(سم-بوصة)

\*ضبط طول الجزء العلوي

\*ضبط الجزء السفلي للموديل

\*كما به التحكم ببيانات الخياطة \* تمكين التماثل

\*خيارات التماثل

**Additions:**

\*تمكين الاضافة





\* (السجاف الوصلات - الأهداب- شريط )

\* اظهار امكان الخياطات

\* كما يمكن وضع مقدار الخياطة او ازالة خياطة من مكان ما

\* خيار لحذف الإضافات المختارة أو حذف كل الإضافات

## Extras:

\*فيه خيارات لإضافة الياقات

\*اختيار مكانها .

\*الجيوب واختيار مكانها .

\*الأهداب النهايات واختيار امكانها.

\*اضافة شكل

\*كما يمكن حذف الاشكال وحذف كل الاضافات

## Generate:

\* خيار لفتح صفحة بها التعشيق للباترون \*يظهر تعليمات الشكل (المضاف) والقياسات لكل القطع

\*المساحة بين الباترونات

\*يظهر العمليات الحسابية للخياطة

\* يظهر صفحة بها معلومات الباترون

## Display:

\*به أعدادا المرشد (يضاف للصفحة مربعات) والمسافة بين المربعات

\*السماح بظهور المرشد

\*ترقيم الصفحة

\*معاينة الطباعة





\*إظهار او اخفاء الموديل

\*اظهار او اخفاءالباترون

\*اظهار الباترون والموديل معا

\*تضليل النقاط المتحركة

\*اظهار الشكل النهائي للباترون

## Window:

به خيارات للتحكم بحجم الصفحة التي بها الباترون

\*نصف صفحة

\*تكبير الصفحة

\*تصغير الصفحة

\*إغلاق الصفحة الخاصة بالباترون وليس البرنامج

## Helpe:

\* به خيار يعرفك بموقع البرنامج للاطلاع

\*خيار لأرسال رسالة تذكر فيها مشكلتك





## شريط التفاصيل :

نوع الموديل	Category: Top	Size Group: Standard Misses	Size: 10	رقم المقاس
طول البلوزة	Top Group: Basic	Top Style: Average	Shoulder: Sloped	الاكتاف
عمق فتحة الرقبة	Neck Group: Round	Neck Style: Standard	Darts: None	البنسة
ارتباط الكم بالموديل (مفصول)	Sleeve Group: Separate	Sleeve Style: Set-In Standard	Combo: None	طريقة خياطة القطع (الكم بالاكْتاف وحردة الرقبة)
عمق فتحة الابط	Armhole: Standard	Sleeve Shape: Tapered	Sleeve Length: Long	
		اتساع الكم	طول الكم	
		شكل فتحة الرقبة	شكل البلوزة	المقاس
				نوع الكم

## طرق عمل القياسات :

أولاً: أخذ المقاسات من المكتبة الموجودة في نفس البرنامج وهي تتضمن مقاسات أساسية (لل سيدات, الرجال, الأطفال, الرضع)

Category: Top	Size Group: Standard Misses	Size: 6
Top Group: Basic	Top Style: Standard Misses	Shoulder: Sloped
Neck Group: Round	Neck Style: Standard Petite	Darts: None
Sleeve Group: Separate	Sleeve Style: Standard Junior	Combo: None
Armhole: Standard	Sleeve Shape: Standard Men's	Sleeve Length: Long
	Sleeve Style: Tutorial	
	Sleeve Shape: Custom	

ثانياً:

أخذ مقاس من المكتبة الموجودة في البرنامج والتعديل عليه وحفظه باسم مستخدم جديد







File Edit Sloper Options Additions Extras Generate Display Window Help

Category: Top Size Group: Standard Misses Size: 6

Top Group: Basic Top Style: Average Shoulder: Sloped

Neck Group: Round Neck Style: Standard Darts: None

Sleeve Group: Separate Sleeve Style: Set-In Standard Combo: None

Armhole: Standard Sleeve Shape: Tapered Sleeve Length: Long

Category: Top Size Group: Standard Misses Size: 6

Top Group: Basic Top Style: Average Shoulder: Sloped

Neck Group: Round Neck Style: Standard Darts: None

Sleeve Group: Separate Sleeve Style: Tutorial Combo: None

Armhole: Standard Sleeve Shape: Custom Sleeve Length: Long

Simple-Fit Measurements Sloper Name: heba

Full Chest Circumference	34
Waist Circumference	26
Full Hip Circumference	36-1/2
Shoulder Width	14-1/4
Shoulder Seam Length	4-5/8
Shoulder Depth	1-1/8
Back-Waist Length	15-1/4
Waist to Full Hip Length	8-1/4
Arm Length	22-3/4
Armhole Depth	5
Upper Arm Circumference	10-1/8
Wrist Circumference	5-3/4

Switch To Refined Fit

Cancel OK



File Edit Sloper Options Additions Extras Generate Display Window Help

Category: Top Using Unsaver Sloper: heba

Top Group: Basic Top Style: Average Shoulder: Sloped

Neck Group: Round Neck Style: Standard Darts: None

Sleeve Group: Separate Sleeve Style: Set-In Standard Combo: None

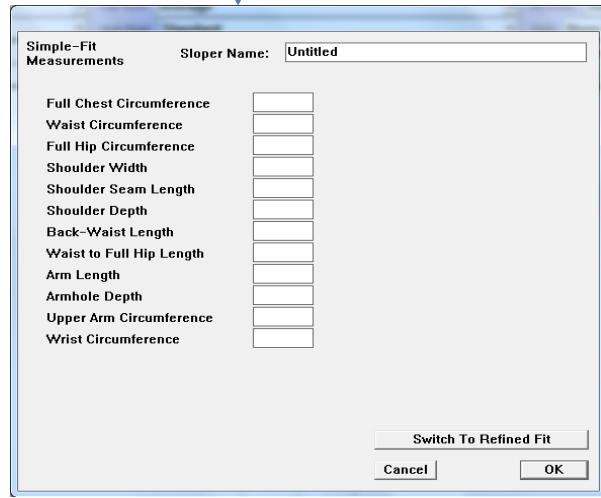
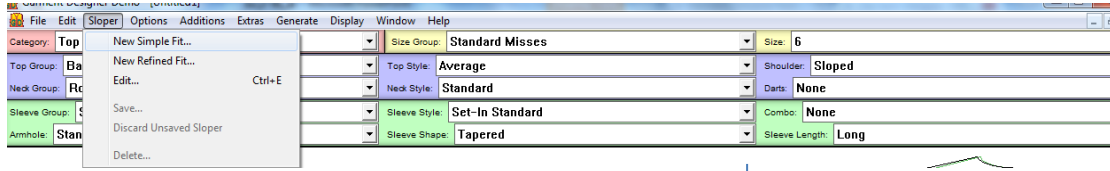
Armhole: Standard Sleeve Shape: Tapered Sleeve Length: Long





ثالثاً:

عمل مقاس خاص من شريط الادوات



طرق الرسم :



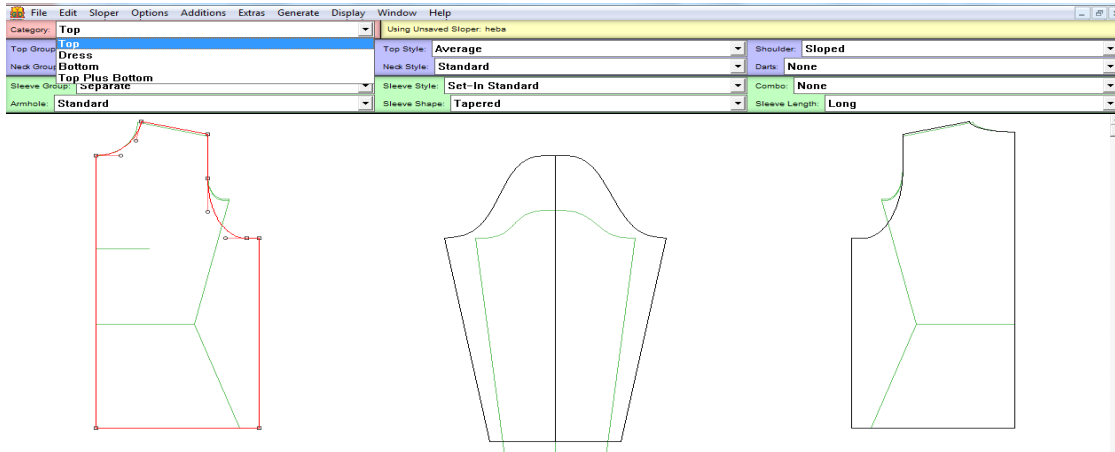


رسم الجزء العلوي :

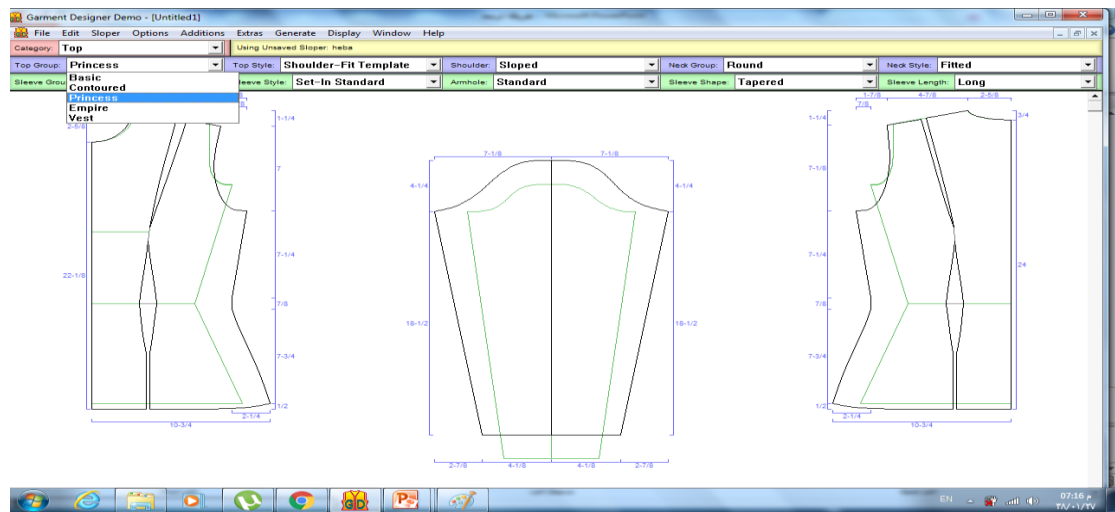
\*اختار من قوائم التفاصيل (Top)

\* يمكنك تحديد القميص وتصغير الحردات بطريقة يدوية لمزيد من الدقه نظهر المقاسات من (Display)

\*ولتحديد طول القميص من Options Top Length

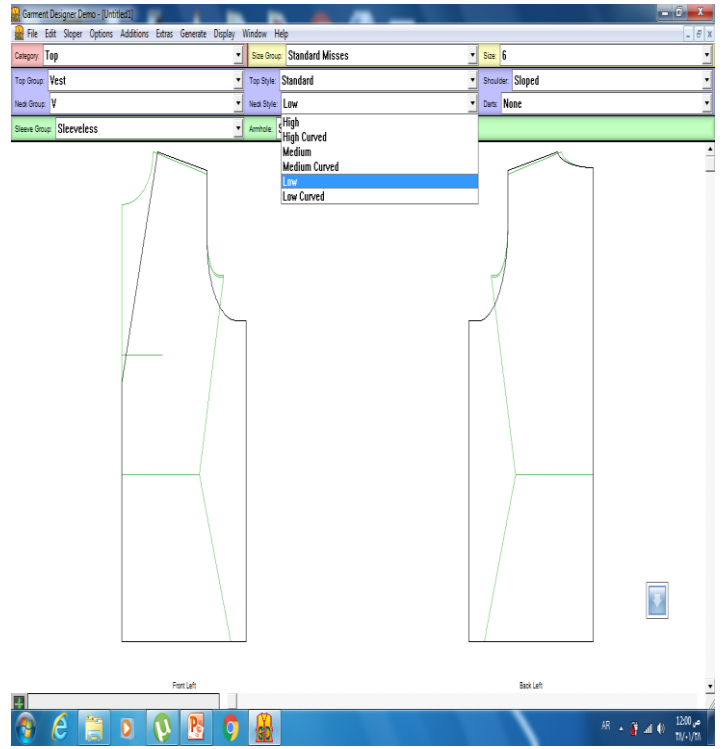
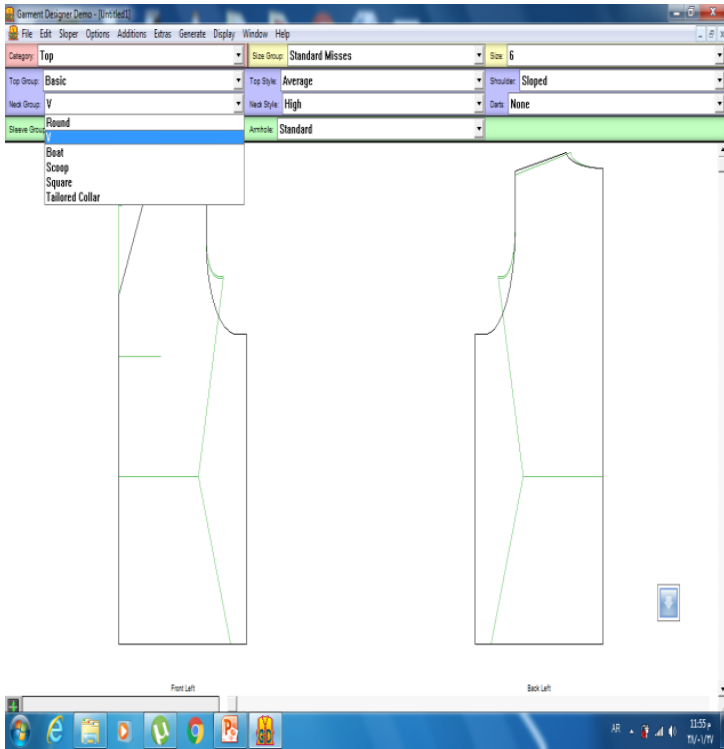


\* اختيار نوع القميص

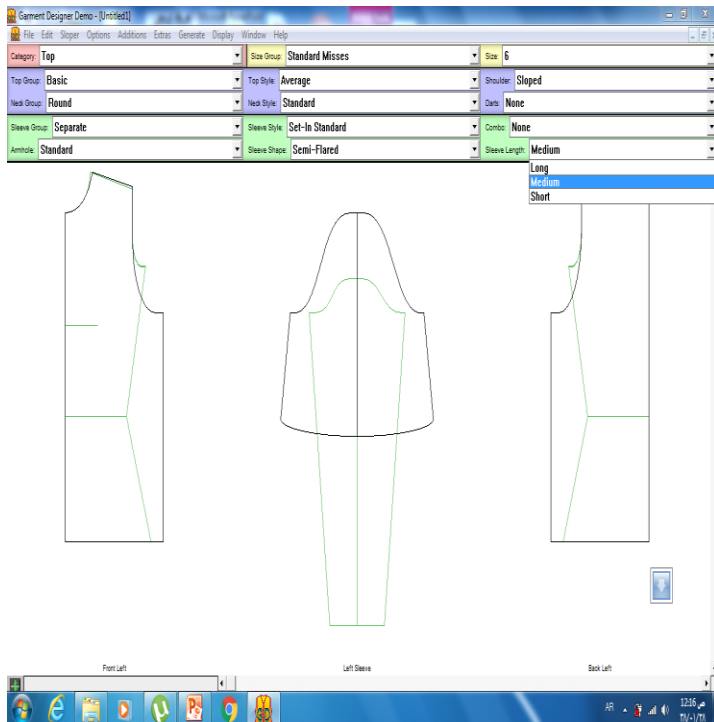




## \* اختيار شكل فتحة الرقبة وعمقها



## \* التحكم في اتساع الكم وطوله



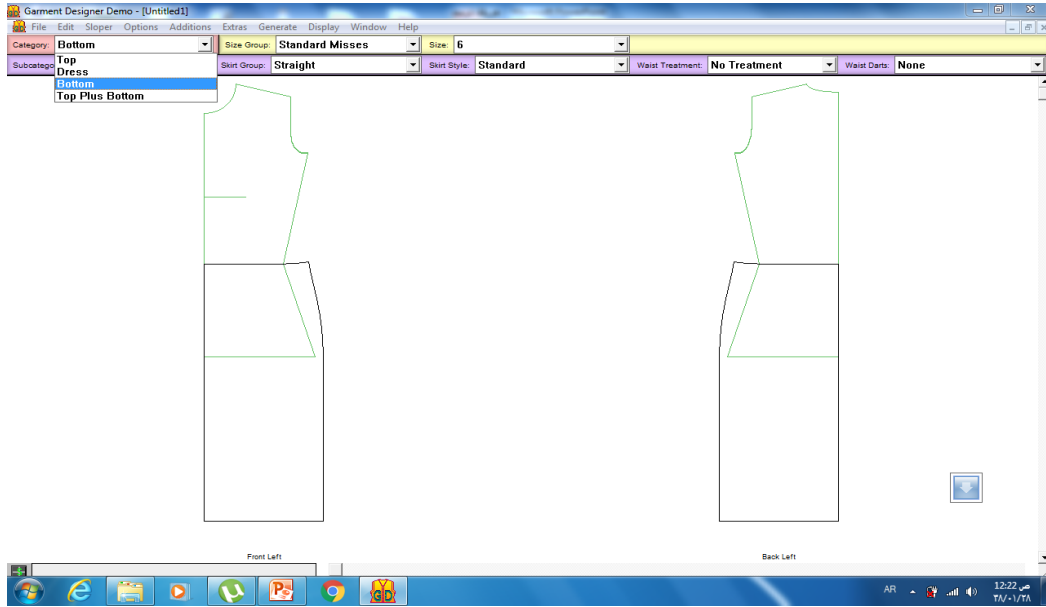




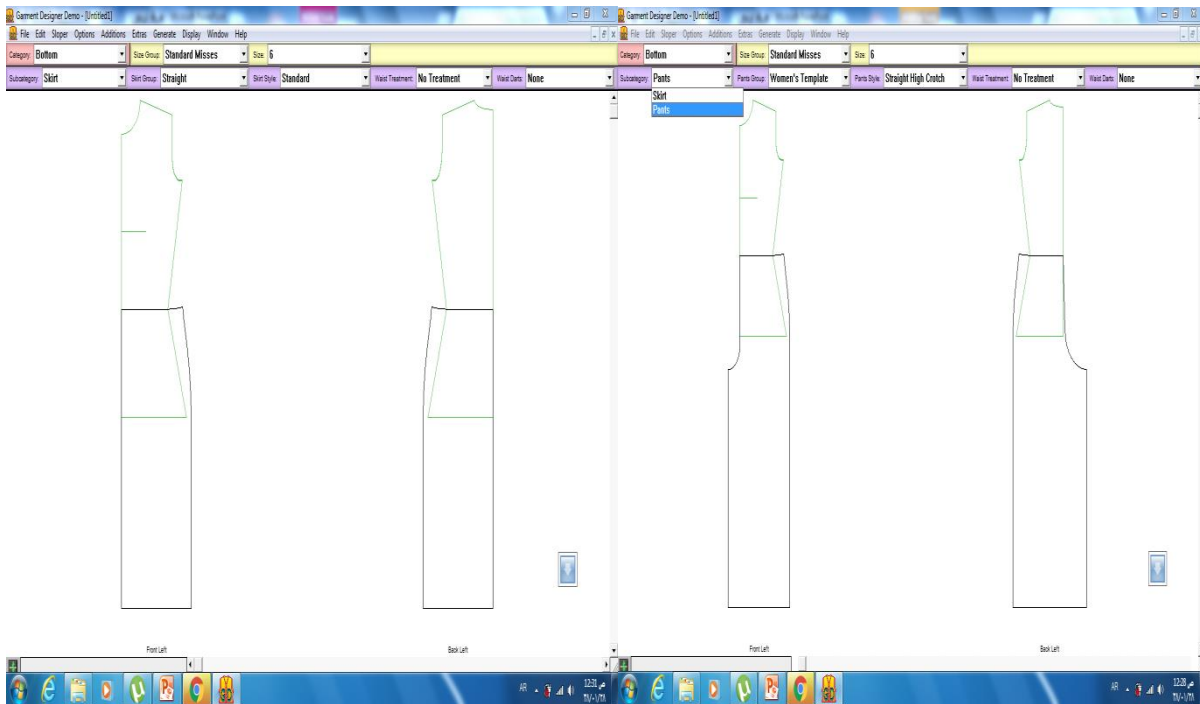
رسم الجزء السفلي

\*اختار من قوائم التفاصيل (Bottom)

\* ستلاحظين اختلاف الشريط تلقائي بعد اختيارك الجزء السفلي بخيارات تناسبه



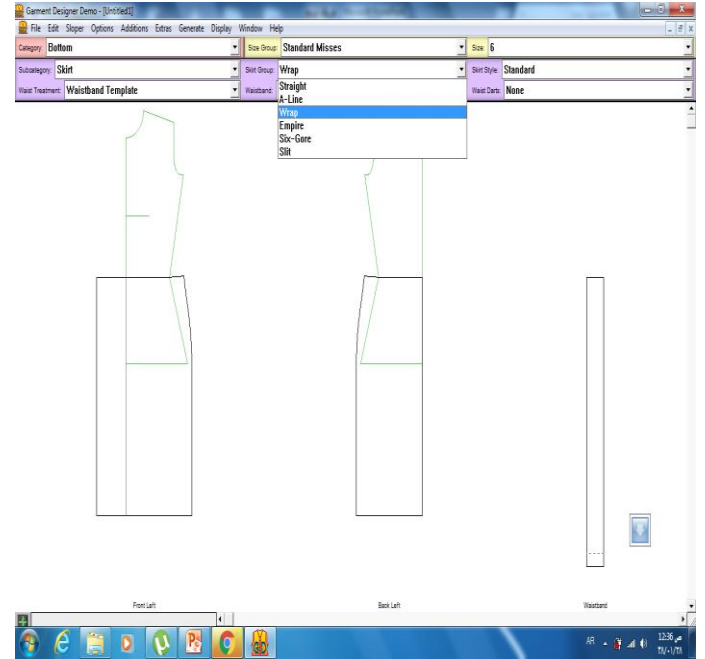
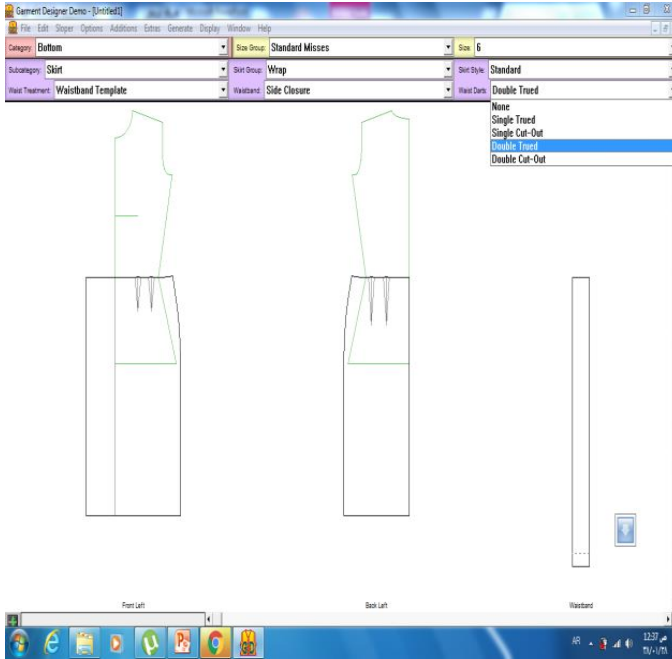
\*اختيار نوع الجزء السفلي (بنطال , جونلة )





\* اختيار نوع الجونلة (ورب , امبير, مستقيمة, ضيقة)

\* اختيار شكل البنسة وعددها

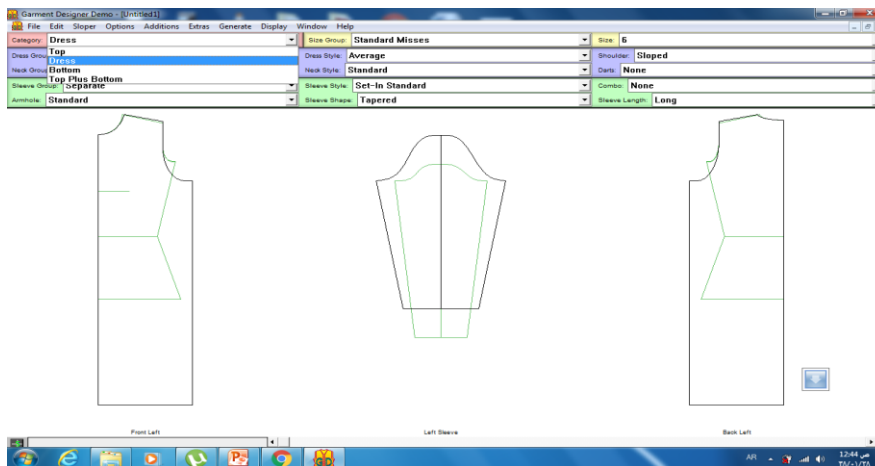


رسم الفستان :

\*اختار من قوائم التفاصيل (Dress)

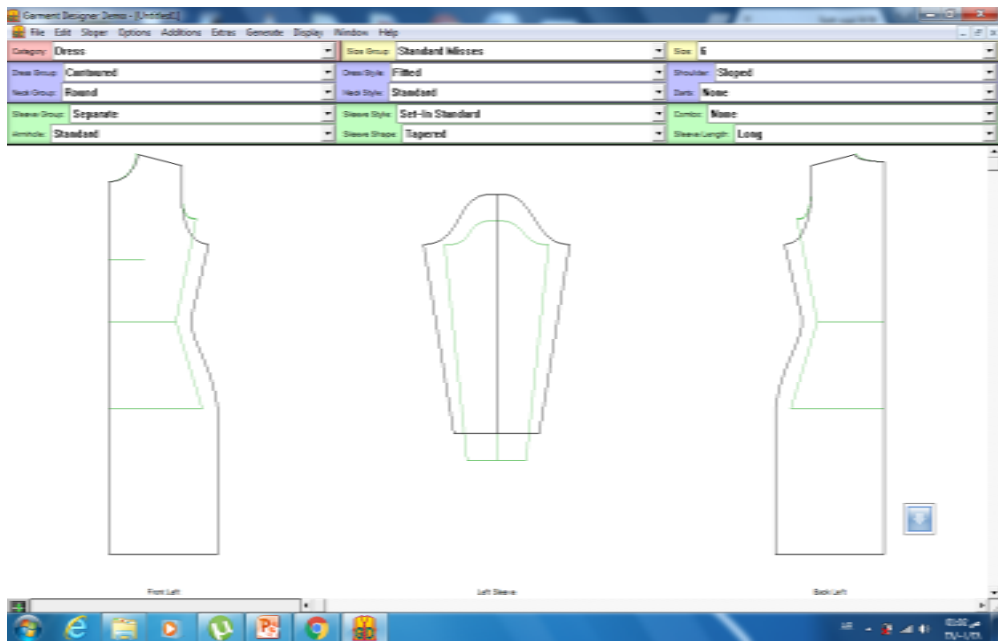
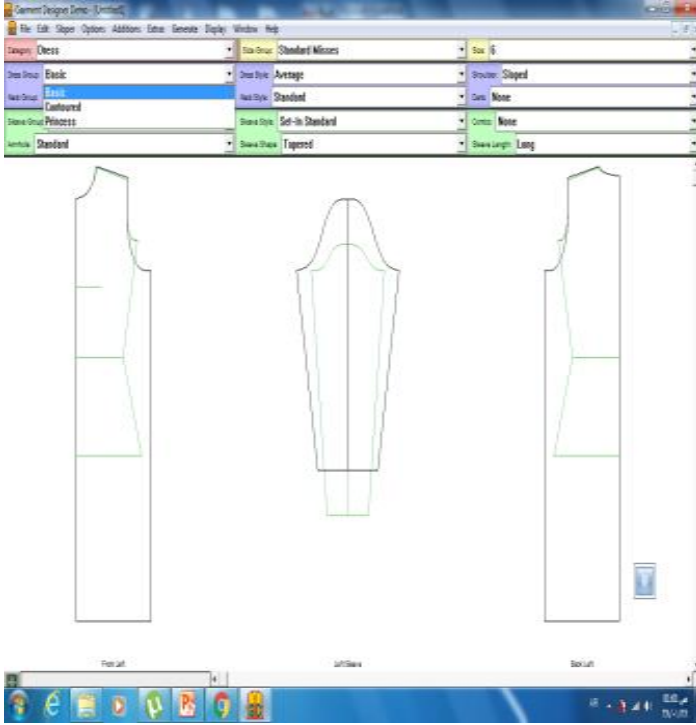
\*ستلاحظين ان قوائم التفاصيل مشابهة لقوائم الجزء العلوي فسيتم التعامل مع الجزء العلوي للفستان بنفس الطريقة من اختيار شكل فتحات الرقبة واتساعها وأنواع الأكمام وطولها واتساعها

\*لتحديد طول الفستان Options > Top Length





\* اختيار نوع الفستان (اساسي , مخصر , بقصة برنسييس)





المراجع :

- [الموقع الرسمي http://www.cochenille.com/garment-designer](http://www.cochenille.com/garment-designer)
- [http://www.knittinguniverse.com/teacher/teacher\\_details/view/69/8/370/Susan\\_Lazear](http://www.knittinguniverse.com/teacher/teacher_details/view/69/8/370/Susan_Lazear)

